



TFL FALCIATRICE ROTANTE LATERALE

SIDE DRUM MOWER
TROMMELMÄHWERK SEITLICHE ARBEITSSTELLUNG
FAUCHEUSE LATERALE



Le falciatrici laterali a tamburo modello TFL fanno della loro efficienza e affidabilità di lavoro il loro punto di forza oltre a una manutenzione estremamente ridotta. Impiegate con trattori da 18 Hp a 45 Hp (da 14 kW a 33 kW), sono leggere e di rapida applicazione. Il design compatto del telaio consente di ridurre al minimo lo sbalzo della falciatrice rendendola agile e maneggevole. L'elevata altezza dei tamburi rende possibile un taglio perfetto del foraggio, creando delle andane centrali regolari, il tutto

abbinato ad un'elevata velocità di lavoro anche nelle condizioni più gravose. La falciatrice è dotata di due tamburi, ai quali sono applicate 6-8 lame flottanti tali da rientrare in presenza di ostacoli; un disco inferiore "folle" che ruota liberamente consente al disco di taglio di adattarsi alle diversità della superficie. Il sistema di posizionamento posteriormente al mezzo della falciatrice durante il trasferimento avviene manualmente, collocandola all'interno della sagoma del trattore riducendone la dimensione durante il trasporto.

TFL side drum mowers are extremely efficient and reliable. They fit tractors from 18 to 45 Hp (14 to 33 kW). They are extremely light and easy to be mounted on the vehicle. The compact design reduces possible bumps. The high drums make a perfect cutting of the fodder feasible, creating regular central windrows, combined with a high working speed even in the most difficult conditions. These models are provided with double drums equipped with 6-8 swivel knives overall that retract when an obstacle

is met. The lower free disc allows the cutting disc to follow the contour of the ground, independent of the tractor axle. The rear-mounted drum mowers are manually foldable upwards for a proper weight distribution during the transport on the roads.



Compatta per trasporto
Compact design for the transport
Kompaktes Design für den Transport
Compacte pour le transport

YES

Ridotto sbalzo con trattore
Reduced tractor bumps
Reduzierte Stöße
Sollicitations réduites

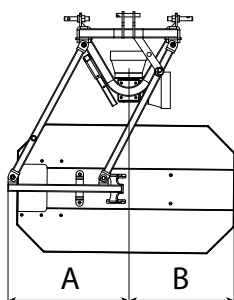
YES

Leggera ed efficiente
Light and easy to handle
Leicht und einfach zu handhaben
Légère et efficace

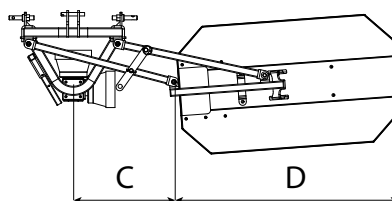
YES



Dischi inferiori "folle"
Lower free discs
Untere Freilaufscheiben
Disques inférieurs "libres"



Posizione di trasporto
On-road transport position
On-road Transportposition
Position pendant le transport








Posizione di lavoro
Working position
Arbeitsposition
Position de travail

	A	B	C	D
TFL100	700	700	600	1800
TFL1150	775	775	500	2000
TFL1350	875	875	500	2800

HP-KW



	HP-KW					
TFL 1000	14/22	1000	540	6	850x1400x2300	175
TFL 1150	18/30	1150	540	8	850x1580x2400	190
TFL 1350	25/40	1350	540	8	850x1800x2650	215

TFL Mähwerke sind äußerst zuverlässig und effizient. Sie sind für Traktoren von 18 bis 45 Hp (14 bis 33 kW) geeignet. Sie sind sehr leicht und einfach zu handhaben. Das kompakte Design reduziert mögliche Stöße. Die hohen Trommeln ermöglichen ein perfektes Mähen des Futters, wodurch regelmäßige zentrale Schwaden entstehen, die mit einer hohen Arbeitsgeschwindigkeit auch unter den schwierigsten Bedingungen verbunden sind. Diese Geräte sind

mit Doppeltrommeln mit insgesamt 6-8 einziehbaren Klingen ausgestattet. Mit der unteren Freilaufscheibe kann die Schneidscheibe unabhängig von der Traktorachse der Bodenkontur folgen. TFL Mähwerke werden im Heck eingebaut und sind für eine korrekte Gewichtverteilung beim Transport manuell klappbar.

La force et la fiabilité de travail sont les atouts des faucheuses à tambours latérales TFL dans toutes les conditions. Elles ont été conçues pour les tracteurs de 18 à 45 CV (14 à 33 kW) et sont caractérisées par l'extrême légèreté et rapidité d'application sur le véhicule utilisé. La conception compacte du châssis permet de minimiser les sollicitations de la faucheuse, ce qui la rend agile et facile à manier. La hauteur élevée des tambours permet une coupe parfaite du fourrage en créant des andains centraux réguliers,

le tout combiné à une vitesse de travail élevée, même dans les conditions les plus difficiles. La faucheuse TFL est équipée de deux tambours sur lesquels sont appliqués 6-8 couteaux flottants qui font un demi-tour en présence d'obstacles; un disque inférieur "libre" qui tourne librement permet au disque de coupe de s'adapter aux diversités de la surface. Le système de positionnement à l'arrière de la faucheuse pendant le transfert est effectué manuellement, en le plaçant dans la structure du tracteur, réduisant ainsi sa taille pendant le transport.